

# Konfliktlösungsleitfaden:



Ein Konflikt entsteht.



**1. Schritt** Die Konfliktparteien **sprechen** direkt, **persönlich** und zeitnah **miteinander**.



**2. Schritt** Beide Parteien können sich **Hilfe holen**:

SchülerInnen - MitschülerInnen, Streitschlichter, KlassensprecherInnen  
Lehrkräfte - KollegInnen  
Eltern - ElternvertreterInnen

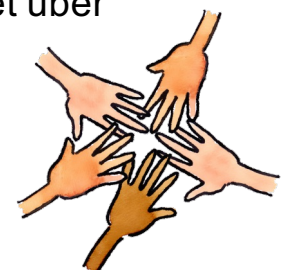


**3. Schritt** Beide Parteien können sich **weitere Hilfe** holen:

SchülerInnen – Klassenrat, SchulsozialarbeiterInnen oder Lehrkräfte  
Lehrkräfte - KollegInnen, Personalrat, SchulsozialarbeiterInnen  
Eltern - Lehrkräfte, SEB Vorsitz



**4. Schritt** Konnte der Konflikt nicht gelöst werden, wird die **Schulleitung** informiert und diese entscheidet über das weitere Vorgehen.



**Wir reden miteinander und nicht übereinander!**